

SAVOIA MARCHETTI S73



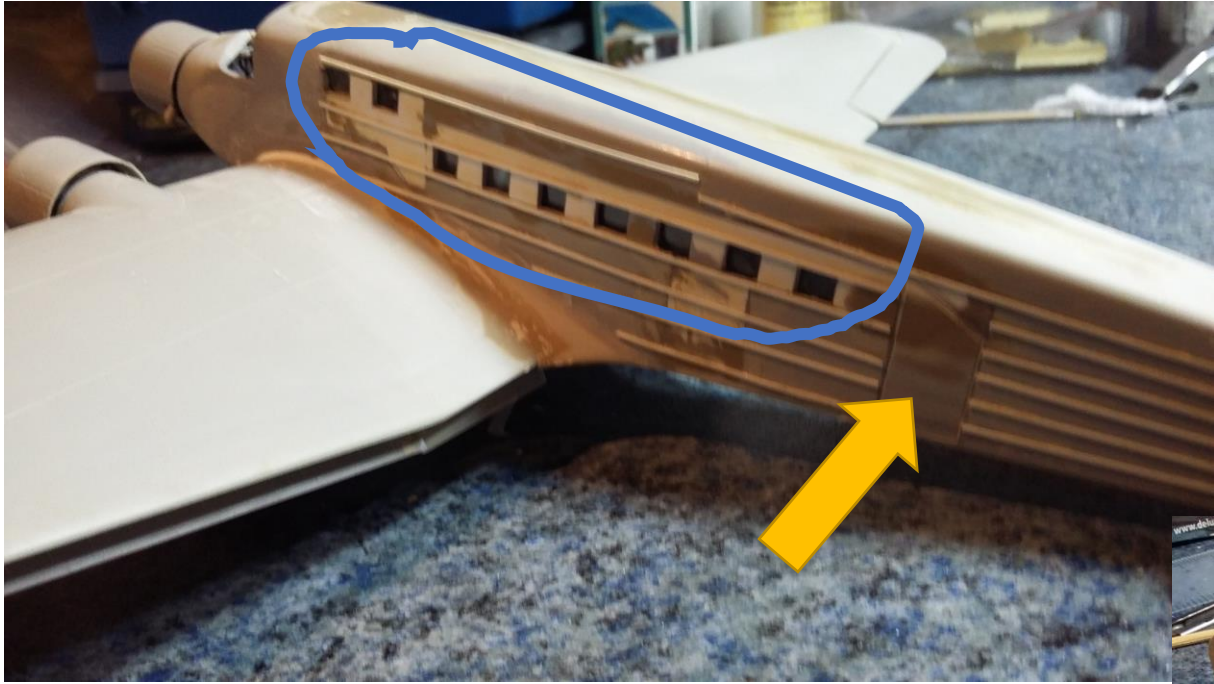


In dienst bij Sabena vanaf 1935 en in begin 1940 werden 8 toestellen ten dienste gesteld van de RAF 24^e en 271^e transport-smaldelen en werden er geschilderd in RAF camouflage met belgische cocardes. Tijdens de eerste oorlogsmaanden gebruikt om de britse troepen in Frankrijk te bevoorraden waarbij 2 toestellen verloren gingen (oa OO-AGZ). De overblijvende probeerden nog om via Noord-Afrika Congo te bereiken, maar na de franse captulatie werden ze door de italianen in beslag genomen.

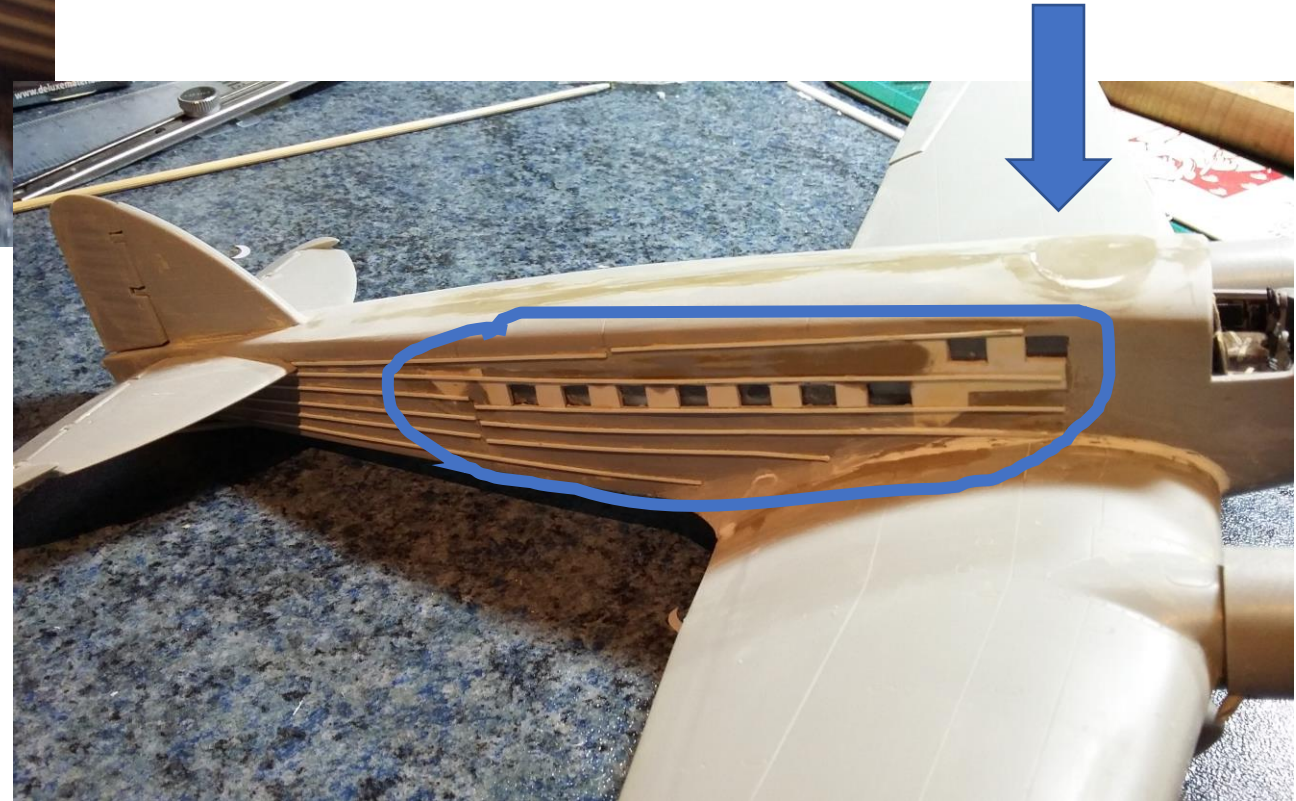


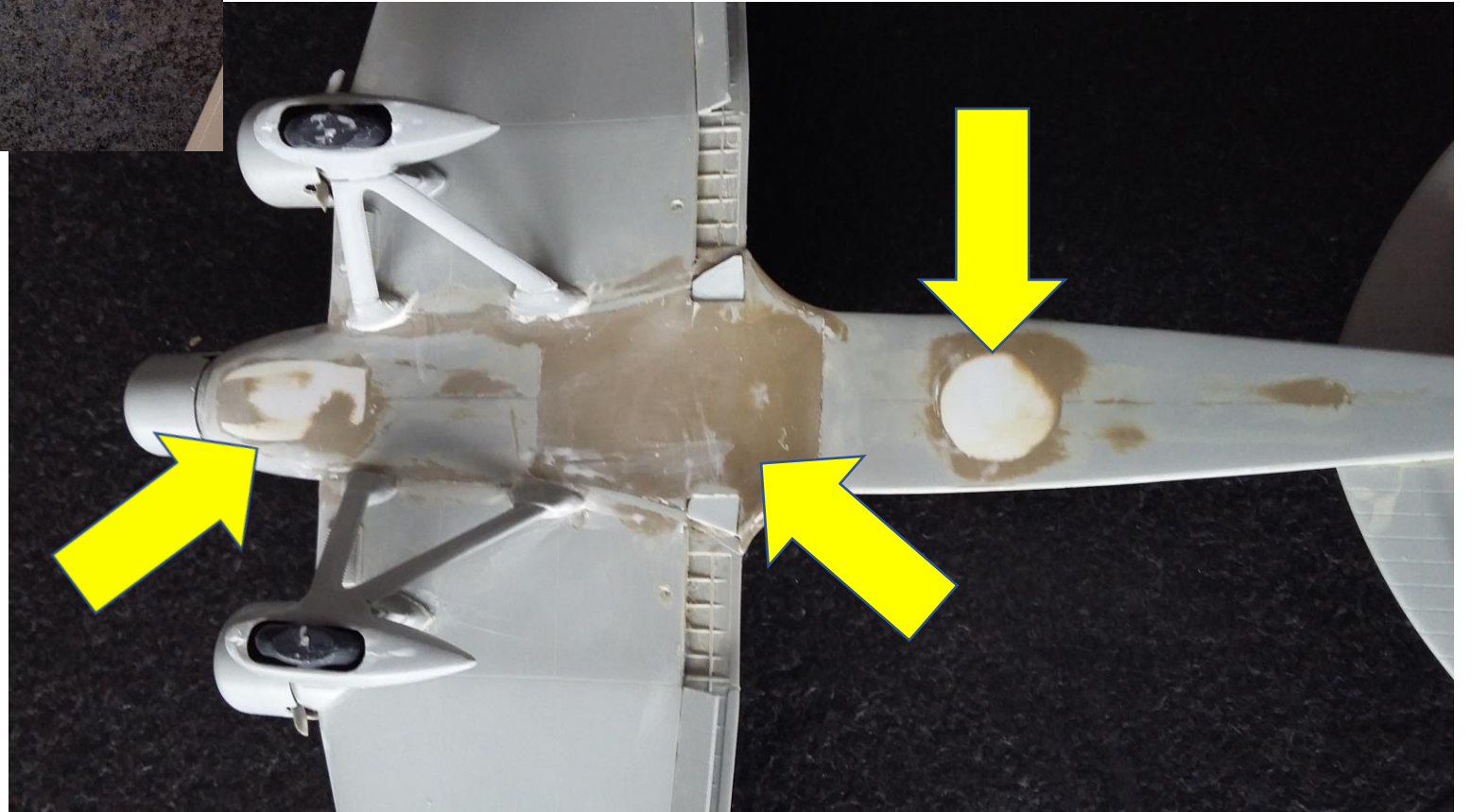


Het SM.81 model is bruikbaar om te bouwen naar een S.73 na een paar ingrijpende aanpassingen

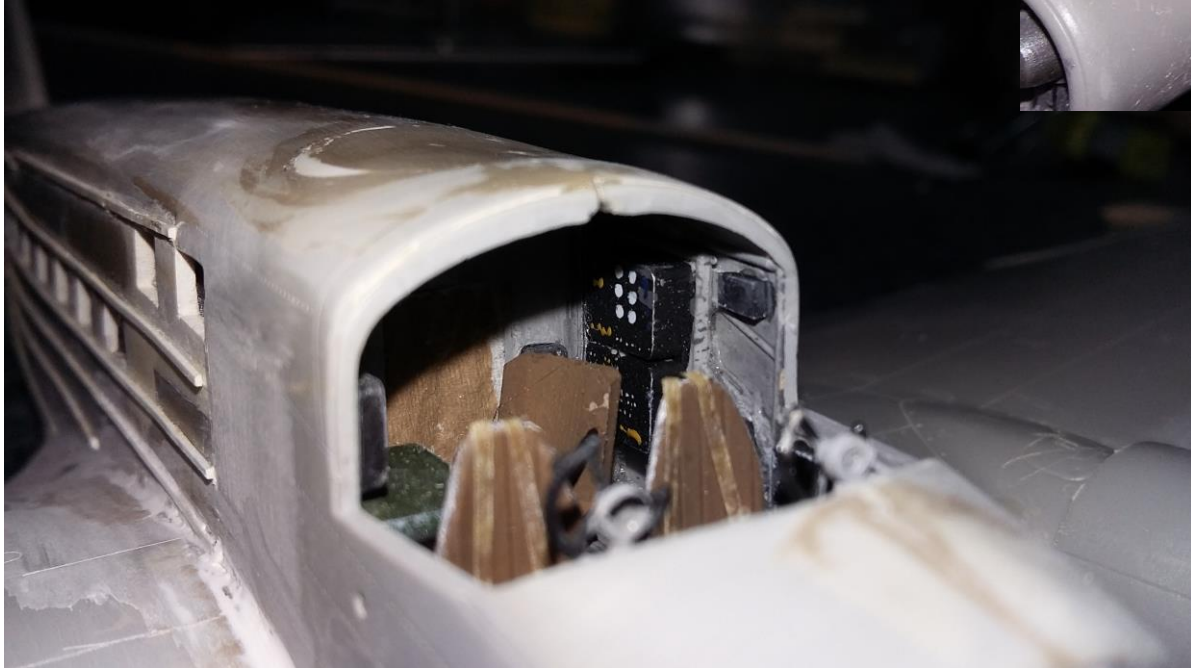


De opening voor de rugkoepel moet weggewerkt worden, de rompdeur verplaatst en de raampjes aangepast worden





Aan de onderzijde het bommenrichters aanbouw blinderen, de bommenluiken wegwerken en de buikgeschutskoepel dicht maken





Landingslichten in vleugelrand maken







